

TRADIZIONE E INNOVAZIONE



**elframo**<sup>®</sup>

Da 50 anni realizziamo lavastoviglie  
e friggitrice professionali affidabili,  
facili da usare e durature nel tempo.



**elframo**®

# TRADIZIONE & INNOVAZIONE

Il Sig. Angelo Mora, caratterizzato da un'indole intraprendente e rivoluzionaria decide in giovane età di avviare la sua attività di impiantistica elettrica civile. Nasce così, nel 1964 il marchio **ELFRAMO**, acronimo di **Elettromeccanica Fratelli Mora**.



“L’obiettivo era costruire macchine per modernizzare il mondo della ristorazione.”



Le prime macchine firmate Elframo

Dopo gli iniziali successi il Sig. Mora decide di costruire il primo prototipo di macchina friggitrice. È così che, con l’aiuto di uno dei suoi fratelli, avvia la produzione artigianale con vendita diretta in un piccolo stabilimento a Bergamo.

Desideroso di dedicarsi anche alla produzione di lavastoviglie nel 1968 Angelo Mora si dedica ad un progetto ancora più ambizioso e inaugura lo stabilimento Elframo di via Cavalli, una realtà destinata a trasformarsi in pochi anni in un’azienda presente in più di **50 paesi del mondo**.

Nello stabilimento di Via Cavalli l’attività è guidata dalla passione del Signor Angelo che, con l’aiuto di 8 dipendenti, segue i progetti dall’idea iniziale fino alla completa realizzazione, con un obiettivo chiaro: **costruire macchine per modernizzare il mondo della ristorazione collettiva**. Gli affari procedono a gonfie vele tanto da rendere presto necessari lavori per la sopraelevazione del primo capannone, la costruzione della palazzina uffici a metà anni Settanta e, agli inizi degli anni Ottanta, del sito produttivo di via Verga e un ulteriore ampliamento della sede di via Cavalli.

Coniugando la flessibilità di una produzione artigianale con la lungimiranza del fondatore nell'interpretare le esigenze del mercato, la piccola officina aperta nel 1968 si è trasformata in un'industria strutturata che, a 50 anni dalla sua fondazione, conta circa 85 dipendenti operanti in due stabilimenti produttivi, fortemente orientata all'export e con una costante volontà di crescere, perfezionarsi e innovare.

Lo dimostrano gli investimenti costanti in termini di risorse umane e apparecchiature tecnologiche all'avanguardia che hanno reso possibile l'automatizzazione di molti processi produttivi migliorando la qualità dei prodotti e del lavoro permettendo a Elframo di proporsi sul mercato globale con dispositivi affidabili e competitivi.



### IL PRIMO PROTOTIPO

Viene realizzato il primo prototipo di una macchina friggitrice



1964

### FONDAZIONE ELFRAMO

La Elframo si sposta in Via Cavalli e dà il via alla sperimentazione delle prime macchine lavastoviglie



1968

### EXPORT

La qualità made in Italy si diffonde in più di 50 paesi nel mondo



1975

### INAUGURATA LA NUOVA SEDE DI VIA VERGA

Più spazio, più efficienza e più autonomia per continuare a crescere



1983

### NUOVA LINEA VE

Tecnologia al top grazie all'elettronica abbinata al massimo risparmio energetico



2017





# ESPERIENZA E DEDIZIONE CREANO VALORE

---

## CIÒ IN CUI CREDIAMO

Crediamo che la tecnologia sia uno strumento straordinariamente efficace per migliorare le condizioni di lavoro e di vita delle persone. Crediamo nell'innovazione continua, nella ricerca dell'eccellenza, nella cura dei dettagli. Ogni giorno ci impegniamo per fornire macchine con le migliori prestazioni e i minimi consumi.

## IL NOSTRO OBIETTIVO

Da sempre l'obiettivo di Elframo è offrire prodotti affidabili e resistenti, capaci di soddisfare le esigenze dei clienti per lungo tempo.

## DALLA PROGETTAZIONE ALLA REALIZZAZIONE DEL PRODOTTO FINITO

I nostri impianti e risorse ci permettono di gestire internamente e in completa autonomia l'intero ciclo produttivo di tutti i prodotti Elframo. Gli ingegneri di ricerca e sviluppo si servono dei sistemi di lavoro più avanzati, il taglio e la piegatura dell'acciaio sono affidate a laser a fibra ottica, siamo dotati di postazioni di saldatura robotizzata e di laboratori equipaggiati con strumentazioni per test elettrici, meccanici e dei gas. Tutto questo ci consente di **curare ogni dettaglio** delle nostre macchine e di fornire prodotti efficienti e dalle alte prestazioni.

## LA FLESSIBILITÀ AL TUO SERVIZIO

Unendo competenze tecniche e profonda conoscenza del mercato ogni giorno lavoriamo a stretto contatto con i nostri clienti al fine di fornire loro **soluzioni ideali** in termini di ottimizzazione degli spazi, efficientamento energetico e destinazione d'utilizzo. I nostri ingegneri possono studiare, su richiesta, personalizzazioni capaci di soddisfare qualsiasi esigenza specifica del cliente.





## DESIGN E QUALITÀ MADE IN ITALY

Negli anni Elframo si è distinta più volte per innovazione e qualità. Lo confermano le tecnologie brevettate inserite nelle nostre macchine e l'attenzione che da sempre poniamo nello studio del design 100% italiano. Alcuni brevetti di successo Elframo:

**BREVETTO FRIGGITRICI A GAS SENZA FASCIO TUBIERO** che ha permesso, per la prima volta in Italia, la commercializzazione di vasche senza fascio tubiero passante. Questo si traduce in maggior rendimento e estrema comodità di pulizia.

**BREVETTO VASCA FRIGGITRICE DA 25L** realizzata in un unico pezzo. Macchina ad alta capacità e con potenza regolabile per cotture veloci e controllo dei consumi, ampia zona fredda ideale per favorire la precipitazione delle farine e massimizzare l'utilizzo dell'olio di cottura.



## IL SERVIZIO CHE FA LA DIFFERENZA

SPEDIZIONE DEI RICAMBI ENTRO 24 ORE DALL'ORDINE, servizio reso possibile dalla gestione tramite MAGAZZINO AUTOMATIZZATO.

Presenza sul territorio garantita da una CAPILLARE RETE DI RIVENDITORI QUALIFICATI E FIDELIZZATI.

CONTINUA FORMAZIONE, grazie ai corsi tecnici organizzati regolarmente dai nostri tecnici qualificati.

Realizzazioni PERSONALIZZATE in funzione delle esigenze individuali di spazio e operatività, grazie alla competenza dei nostri ingegneri.

COSTANTE REVISIONE E AGGIORNAMENTO dei prodotti alle più moderne tecnologie per fornire soluzioni capaci di rispondere alle esigenze del mercato globale in continua evoluzione.

ASSISTENZA TELEFONICA in lingua italiana, inglese e francese.

SITO WEB CON AREA RISERVATA ricca di informazioni tecniche e commerciali a disposizione dei nostri clienti.



# GAMMA LAVASTOVIGLIE

## ABBIAMO LA LAVASTOVIGLIE GIUSTA PER TE!

La gamma Elframo spazia dalle piccole lavabicchieri per bar e caffetterie ai grandi impianti automatizzati ad alimentazione continua per ristoranti, ospedali e inflight catering. Disponiamo di circa 60 modelli standard sia a controllo elettromeccanico che elettronico e, grazie agli optional e alle soluzioni personalizzate, possiamo soddisfare qualsiasi esigenza dei nostri clienti.



### LAVABICCHIERI

Ideali per bar, caffetterie e piccoli punti ristoro. Praticità e affidabilità per combinare funzionalità di base e ottimi risultati di lavaggio.

- Monoparete - Serie **BE**
- Doppiaparete - Serie **BD**



### LAVASTOVIGLIE A CESTELLO FRONTALE

Pensato per i bar/tavole calde, i ristoranti e tutti quei locali che necessitano di una macchina a cesto quadro da 500 mm, robusta e semplice da usare.

- Monoparete - Serie **BE (VE)**
- Doppiaparete - Serie **D (DGT e VE)**

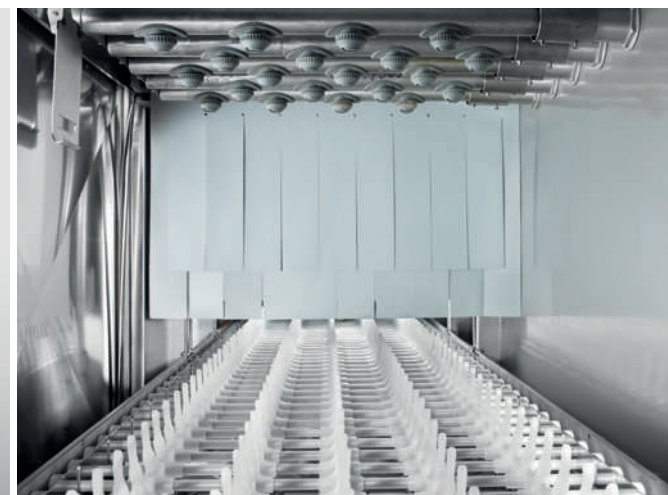


### LAVASTOVIGLIE A CESTELLO FISSO CAPOT

Pensata per bar/tavole calde, ristoranti e tutti quei locali che necessitano di una macchina a cesto quadro da 50x50 cm, robusta e semplice da usare.

- Monoparete - Serie **CE (VE)**
- Doppiaparete - Serie **C (DGT e VE)**





## LAVAOGGETTI

La soluzione per pasticcerie, rosticcerie, panetterie e macellerie per il lavaggio di pentole, utensili da cucina, contenitori, bacinelle, vassoi e teglie.

- Comandi digitali - Serie **D** e Serie **LP**
- Comandi elettronici - Serie **LP VE**



## LAVASTOVIGLIE AUTOMATICHE A TRAINO E A NASTRO

Create per chi necessita di impianti ad alta capacità, permettono il lavaggio di grossi volumi di stoviglie.

- Lavastoviglie a traino compatta - Modello **ETS 16**
- Lavastoviglie a traino standard - Serie **ETE**
- Lavastoviglie a traino modulari a comandi elettromeccanici ed elettronici Serie **ETR** e **ETR M**
- Lavastoviglie a nastro - Serie **ENR**



## PERSONALIZZA CON DECINE DI ACCESSORI

Offriamo un'ampia gamma di accessori per realizzare sistemi di lavaggio su misura e funzionali alle necessità specifiche di ogni cliente.





# GAMMA FRIGGITRICI

## FRIGGITRICI PROFESSIONALI SU MISURA

La gamma comprende sia versioni elettriche che a gas, da banco o a mobile, con comandi elettronici ed elettromeccanici, con modelli ad alta efficienza.



### FRIGGITRICI A GAS

- Friggitrici a gas da banco - Serie **GB / GBD**
- Friggitrici a gas con comandi elettromeccanici  
Modello **GWM35/NG-M**
- Friggitrici a gas con comandi elettronici  
Serie **NG-S**
- Friggitrici a gas ad alto rendimento  
Serie **GFP/GFU**



### FRIGGITRICI ELETTRICHE

- Friggitrici elettriche da banco - Serie **ST**
- Friggitrici elettriche con comandi elettromeccanici  
Serie **NE-M**
- Friggitrici elettriche con comandi elettronici  
Serie **NE-S**
- Friggitrici elettriche ad alto rendimento  
Serie **EFP/EFU**



### PERSONALIZZA CON DECINE DI ACCESSORI

Forniamo tutti gli accessori necessari per friggere al meglio qualsiasi tipologia di prodotto.



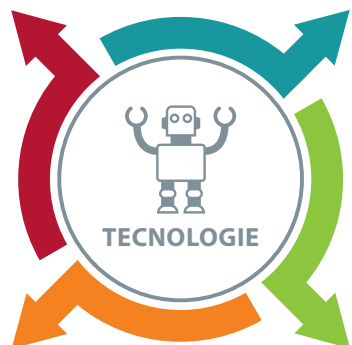
# ELFRAMO IN CIFRE

## 2 STABILIMENTI PRODUTTIVI CON TECNOLOGIE ALL'AVANGUARDIA

### TECNOLOGIE

LASER A FIBRA  
OTTICA PER IL TAGLIO  
DELL'ACCIAIO INOX

PIEGATURA, LUCIDATURA  
E SALDATURA  
ROBOTIZZATE



MAGAZZINO  
RICAMBI  
ROBOTIZZATO

LABORATORIO  
PER PROVE ELETTRICHE E  
DI COMBUSTIONE

### SERVIZI



SPEDIZIONE DEI RICAMBI ENTRO 24 ORE



CAPILLARE RETE DI RIVENDITORI



CONTINUA FORMAZIONE



REALIZZAZIONI PERSONALIZZATE



COSTANTE REVISIONE DEI PRODOTTI



ASSISTENZA TELEFONICA



SITO WEB CON AREA RISERVATA

## IL NOSTRO TEAM

85  
PERSONE



+10%  
NEL 2017

50% INGEGNERI  
50% LAUREATI  
IN DIVERSE  
DISCIPLINE

37  
ANNI  
ETÀ MEDIA

50  
ANNI DI  
ESPERIENZA



100%  
PRODOTTI 100%  
MADE IN ITALY



## 2 SPECIALIZZAZIONI PRODUTTIVE

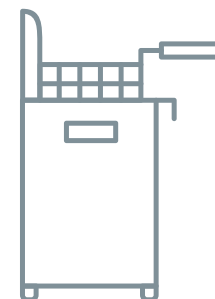
### LAVASTOVIGLIE



59  
MODELLI  
IN GAMMA

60% FATTURATO

### FRIGGITRICI



39  
MODELLI  
IN GAMMA

40% FATTURATO

## ESPANSIONE CONTINUA



65%  
EXPORT

I dettagli fanno la perfezione  
e la perfezione non è un dettaglio.

*Leonardo da Vinci*

